

# FUTURE

## 柴田町

# 社会福祉協議会だより

2026  
6.1  
vol.183

### 主な内容

- あいさつ、組織図 ..... P1
- 生活相談のお知らせ、身近な相談者は民生委員・児童委員がいます、毎日の生活が楽しくなる集いの場紹介で寄付ありがとうございました ..... P2
- 令和8年度主な事業内容と予算・令和8年度事業計画 ..... P3,4
- 社協からのお知らせ ..... P5



この広報誌は、皆様の会費と赤い羽根募金の配分金により作成されております。



柴田町社協

## 生活支援コーディネーターの活動紹介

### 地域で一緒に生きる

柴田町には集える居場所がたくさんあります。柴田町社協の生活支援コーディネーターは「誰かと誰かのつながり」を広げるためにお手伝いします。



#### 配食サービス



#### 家事支援



#### 移動支援



柴田町暮らしのお助け帳を見るための手順



上記 QR コードを読み込む



スマートフォン



柴田町社協の生活支援コーディネーターの堀米です  
地域で安心して暮らしていくために必要な活動の場、サービスなどを取材して「暮らしのお助け帳」をまとめました。



みなさんからの情報、相談もお待ちしています。

※2ページの「生活が楽しくなる集いの場」に興味 がある方は、お電話ください

社会福祉法人  
柴田町社会福祉協議会

〒989-1606 柴田町大字船岡字中島68番地

TEL.0224-58-1771

URL <http://www.s-shakyo.jp>

E-mail: [mirai@s-shakyo.jp](mailto:mirai@s-shakyo.jp)



## 「将来を見据えた地域づくりを」

柴田町社会福祉協議会 会長 川田 智佳子

町民の皆様には、日頃より柴田町社会福祉協議会へのご理解とご支援を賜り、心より感謝申し上げます。

今、将来を見据えた社会情勢では、2040年には団塊のジュニア世代が65歳以上となり、日本の高齢化率がピークとなる「2040年問題」が取り上げられています。柴田町においても令和8年度の高齢化率は31%を超えており、年々増加の傾向にあります。少子高齢化や人口減少に伴い、地域で暮らす人々の関係性の希薄化が進み、社会的に孤立する人や生活困窮に陥る人が増えること、8050問題、虐待等、地域福祉をめぐる課題はますます複雑化・多様化しています。

そのような中、今年度は次の3点を重点として取り組んでいきます。

1つ目は、地区共生会議(中学校区)を軸とした地域福祉活動の推進です。

将来を見据え、地域のつながりの構築に取り組みます。地区共生会議を核に、地域の皆様と一緒に地域生活課題を把握、共有し、解決を試みる体制づくりを支援していきます。各地域には多様な支え合いの力が存在しており、それを可視化して結び直すことにより、支え合い活動が継続的に生まれる仕組みがつけられるものと考えます。

2つ目は、福祉教育の推進と若手ボランティアの育成です。

現在、柴田町全ての小、中学校で福祉体験学習を行っています。柴田町の特色を生かし、高校生や大学生のボランティアも体験等をとおして増やしていきたいと思っております。関わった子どもたちが大人になって、将来、気軽にボランティアに参加できるような基盤づくりをしていきたいと考えています。

3つ目は、社協の事業や情報について周知を図る取組です。

社協事業への理解を深めていただくことや支援を必要とする方に情報が届くようにするためにも、社協だよりの発行に加え、周知の機会や方法を工夫します。今年度は、町の広報誌が隔月になることから、ホームページやラインの活用も行っていきます。

今年度も世代を超えて町民の皆様の参加・協力を得られる社協を目指し、職員一同努力してまいります。(社協の事業内容P3-4「令和8年度 事業計画」をご覧ください)

## 柴田町社会福祉協議会 組織図



# 生活相談のお知らせ

心配ごとや悩みごとを相談できる  
身近な相談所です。

**相談日時** 毎週火曜日 9:00~12:00  
**会場** 柴田町地域福祉センター ※祝日は、除く  
**利用方法** 予約不要 Tel**58-1771**

~上記時間内に電話相談もできます~



お友達や家族にも  
相談できない悩み  
も気軽に相談して  
みてください。

## 地域の身近な相談者は 民生委員・児童委員がいます

町内の担当地区において、高齢者・障がい者・こども・生活に関することなどさまざまな相談に応じます。課題解決に向けて、必要な支援や福祉サービスを受けることができるよう、行政や地域の専門機関への「つなぎ役」としての役割を担っています。

オレンジベストと  
オレンジバックが  
民生委員の目印です。



※民生委員児童委員が活動上知り得た情報については、守秘義務が課せられておりますので、安心して相談ください。地域での活動については、みなさまのご理解とご協力をお願いいたします。



### 健康に関すること

- 健康相談
- 介護予防
- 保険医療

### 子どもに関すること

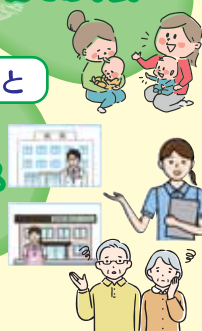
- いじめ、虐待
- ヤングケアラー
- 子育ての不安

### 生活に関すること

- 生活福祉資金
- 自立支援
- 生活保護

### 福祉に関すること

- 家族の介護
- 福祉サービス
- 生活の不安



## 毎日の生活が楽しくなる集いの場 紹介

会員募集中!

### 柴田やきもの同好会



活動場所 槻木生涯学習センター  
活動日 毎月5日間

募集

メンバー募集中!

### おもちゃ病院



活動場所 柴田町社会福祉協議会  
ゆるぶら 他

募集

\*\* 興味ある方は Tel87-7884 生活支援コーディネーター まで \*\*

## ご寄付ありがとうございました (令和8年3月16日~令和8年4月24日受付分)

### ◎一般寄付

- 陸上自衛隊船岡駐屯地第104施設機材隊 様 ..... 16,617円
- (匿名) ..... 100,000円
- (匿名) ..... 5,000円
- (株)サン・ベンディング東北 様 (自販機R8.3月分売上金) ..... 13,396円
- いいき柴田会 様 ..... 28,402円
- (自販機売上金) ..... 1,155円
- (株)トニーベンリー柴田店 様 エムシークロップ&ライフ(株) 様
- リコーインダストリー(株) 様 | 北日本電線(株)槻木事業所 様 | 東海高熱工業(株) 様 | (株)角谷製作所 様
- 北日本電線(株)船岡事業所 様 | JAみやぎ仙南本部 様 | (社)はらから福祉会 様 | 柴田町役場 様
- SWCC(株)仙台事業所 様 | 三愛ロジスティクス(株) 様 | (株)ドリームランドリー 様 | (株)おおの電器 様

### ◎善意銀行

- (匿名) ..... 15,000円

### ◎フードバンク

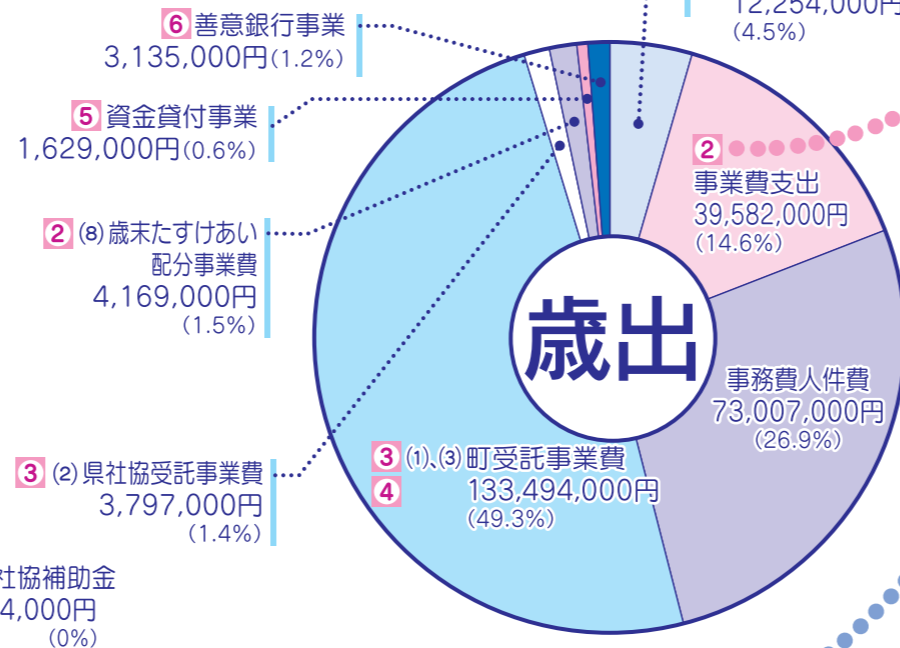
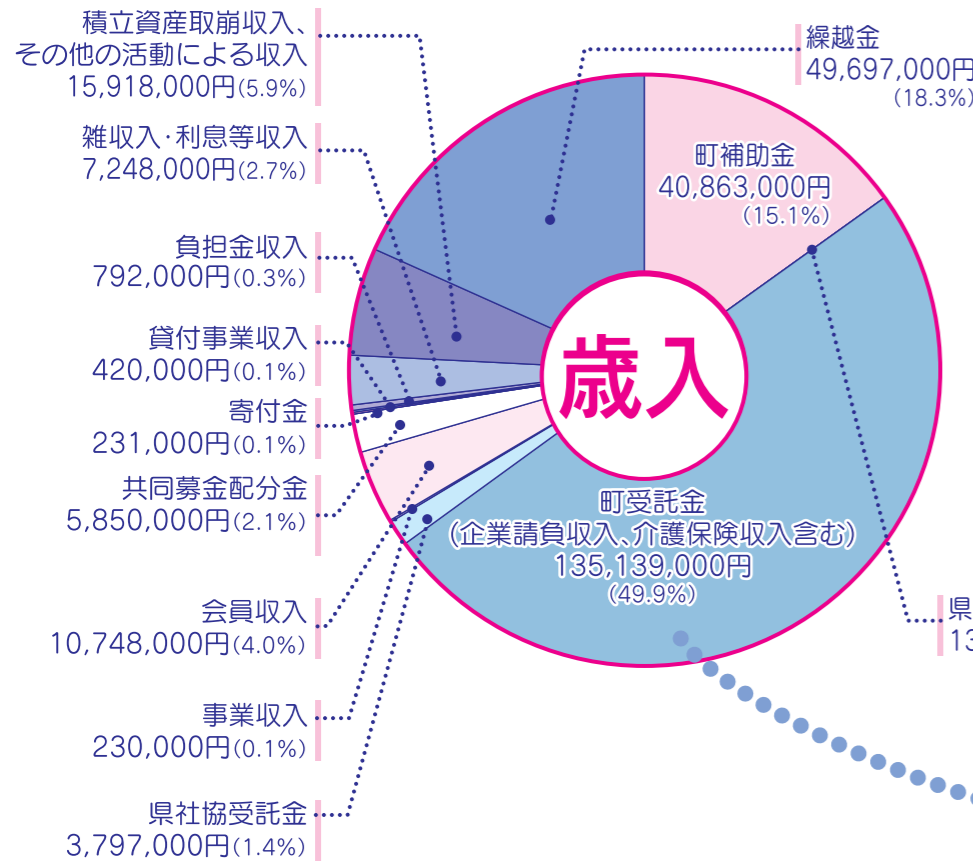
- 株式会社ヒルズ 様 ..... モモカツ 170個

(寄付月日順に掲載)

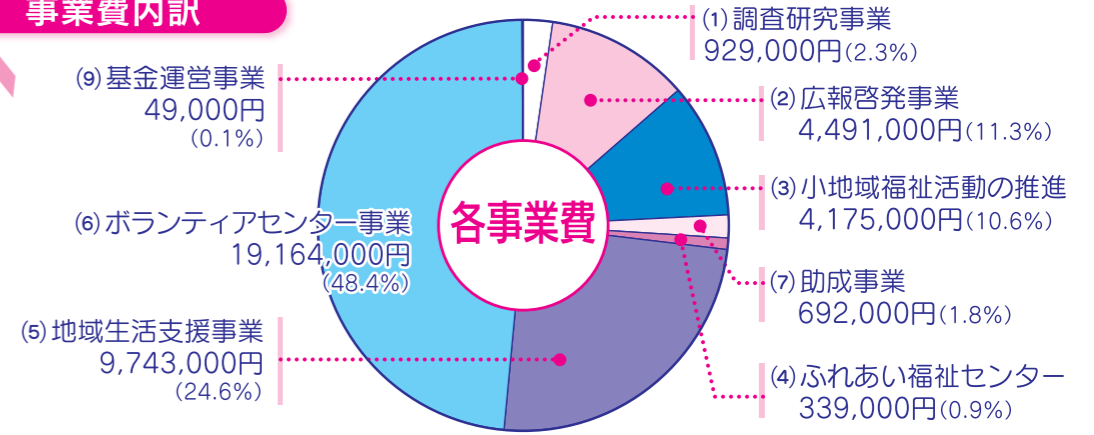
# 令和8年度 主な事業内容と予算

## 総額 271,067,000円

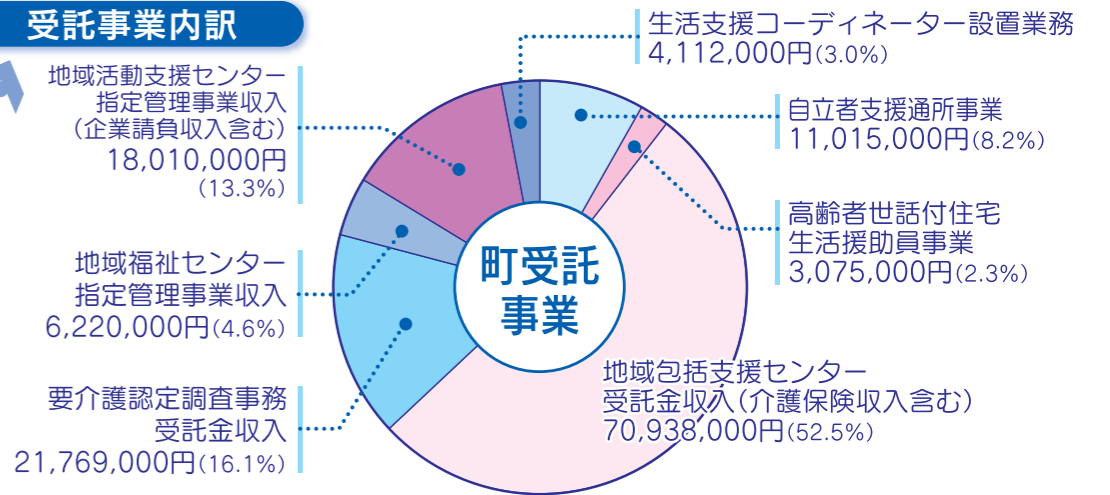
※「…%」は小数点第二位にて調整



### 事業費内訳



### 受託事業内訳



## 令和8年度事業計画

### 1 法人運営事業

- 理事会(年4回)、評議員会(年4回)、監事会(年1回)
- 部会・委員会(随時) 共同募金部会

### 2 社会福祉事業

- (1) 調査研究事業
  - 第四次地域福祉活動推進計画の推進
  - 地区担当制導入による中学校区毎の地区共生会議の開催
- (2) 広報・啓発事業
  - 社協だよりの発行(5回/年)とホームページによる情報
  - 自主財源の確保(一般会員、賛助会員、特別会員の加入促進、企業会員増強)
  - 2026福祉まつりの開催(会場/柴田町地域福祉センター)
- (3) 小地域福祉活動の推進
  - 住民参加による支え合いの地域づくりの推進
  - 支部長会議並びに支部長研修会の開催
  - 地域福祉活動推進事業費の助成
  - 地域共生社会をテーマに研修会の開催
- (4) ふれあい福祉センター
  - 生活相談所の開設(毎週火曜日、生活相談員を配置)
  - 生活困窮者の支援(フードバンク・フードパントリー)
- (5) 地域生活支援事業
  - アクティビティサービス「いこいの日」促進事業の推進(事業活動の補助金交付、研修会)
  - ひとり暮らし高齢者の集い(ふれあい交流会・ひと足早いクリスマスコンサート)
  - ふれあいネットワーク互助事業の運営(住民相互の助け合いによる移動・家事援助のサービスの提供)
  - 子育て支援事業(子育てサロン「きんぎょ」、親子であそぼうリズム遊びの開催)
  - 多世代交流事業(社協こども特別食堂、町内こども食堂ネットワーク開催)
  - 福祉機器、子育て支援用品貸与事業
  - 共生型交流サロンの開催(コミュニケーション麻雀・サロンコンサート・産直市場)
- (6) ボランティアセンター活動事業
  - ボランティアセンターの運営(ボランティア登録、調整、派遣、紹介)
  - ボランティア養成講座
  - 福祉・防災学習推進事業(学校への福祉・防災体験学習の企画、実践及び協力)
  - 夏ボランティア体験(小学生対象)
  - 災害ボランティアセンター体制整備(災害についてのワークショップや今後の震災対応等)・(被災者支援事業「交流サロン」の開催)
- (7) 福祉関係団体活動助成
- (8) 共同募金運動への協力
- (9) 基金運営事業
  - 福祉振興基金・災害対策基金・車両整備基金・新規事業対策基金
- (10) 福祉団体事務局業務
  - 柴田町共同募金委員会/柴田町民生委員児童委員協議会
  - 柴田町ボランティア・NPO活動連絡会/柴田町遺族会
  - 柴田町身体障害者福祉協会/柴田町老人クラブ連合会
  - 福祉劇団「鶴亀」

### 3 受託事業・指定管理事業

- (1) 柴田町受託事業
  - 訪問調査センター事業(要介護認定等調査・障害支援区分認定調査)
  - 高齢者世話付住宅生活援助員派遣事業
  - 自立者支援通所事業「春風」
  - 生活支援体制整備事業
  - (生活支援コーディネーター業務)
- (2) 宮城県社協受託事業
  - 日常生活自立支援事業「まもりぐさ」
  - 生活福祉資金貸付事業
- (3) 柴田町指定管理事業
  - 柴田町地域福祉センター管理運営
  - 地域活動支援センター「もみのき」「つばね」

### 4 柴田町地域包括支援センター事業(町受託)

- (5) 資金貸付事業
  - 生活安定資金、生活保護つなぎ資金
- (6) 善意銀行事業
  - 災害見舞金、生活支援金



福祉まつり



社協こども特別食堂



夏休み福祉体験

# 《令和8年度 社会福祉協議会 会員加入のお願い》

【加入推進機関：7月1日～8月31日】

社会福祉協議会(社協)は、「住民誰もが地域で安心して暮らせるまちづくり」に取り組む社会福祉法人です。

子どもから高齢者までの幅広いサービスを行政や福祉団体、ボランティア等と連携を取りながら、住民主体による地域での支えあいを中心とした活動を推進しています。

会員としてのみなさまのご支援をよろしくお願いたします。

みなさまからいただきました会費は本誌3、4ページに記載の各事業に使用されます。

## 年会費：1口

- ◇一般会員(1,200円)
- ◇賛助会員(5,000円)
- ◇特別会員(10,000円)

## 地域福祉センターの イベント ★予約なしで誰でも参加できるよ★

**毎月第2・第4金曜日** **子育てサロン** からのお知らせ

**きらら** 子育て中の親子集まれ!! 仲間づくりができるよ

時間 10:00～12:00

お楽しみミニイベント 11:15頃～

6/12:オカリナ演奏  
6/26:絵本  
7/10:アンパン  
7/24:リズム遊び  
8/14:手遊  
8/28:絵本

6/12は、おもちゃ病院  
おもちゃを直してもらえよ診てもらおう!

会場 柴田町地域福祉センター

子育てボランティアの募集しているよ

**毎月第4金曜日** **社協子ども特別食堂** (+8/7金)

日時 11:30～13:30 [6/26、7/24、8/7、8/28]

受付 11:20スタート 配膳 12:00スタート

メニュー

- 6月 おにぎり&味噌汁
- 7月 カレーライス
- 8月 カレーライス

子ども無料  
大人、(高校生以上)…100円  
6月は「こども服おゆずり会」を開催!!  
カフェコーナーもあるよ

**毎月第2金曜日** **産直市場**

時間 11:30スタート [6/12、7/10]

新鮮野菜、草花、弁当、団子販売

※8月、1月はお休み  
※品物なくなり次第終了

**サロンコンサート**

時間 13:30～14:00

6/9(水) 杉の子福祉コーラス & 混声サークル「和音」  
7/6(月) 大正琴「フェルマータ」

**コミュニケーション麻雀**

日時 第1火曜日[6/2、7/7、8/4] 10:00～12:00

初めての方でも楽しく参加できます

## 職員紹介



事務局長 日下 輝美



事務局 主事 岡崎 航季



地域包括支援センター 事務員 山田 昭子



訪問調査センター 認定調査員 加藤 道代

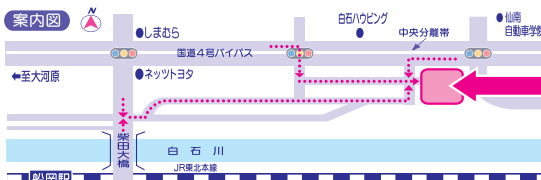
社協ホームページをご利用ください 最新の情報を掲載しています



## 申込み・問合せ

### 社会福祉法人 柴田町社会福祉協議会

〒989-1606 柴田町大字船岡字中島68番地(柴田町地域福祉センター内)  
TEL 0224-58-1771 FAX 0224-58-1070  
E-mail: mirai@s-shakyo.jp  
ホームページ http://www.s-shakyo.jp



柴田町社会福祉協議会 生活支援コーディネーター室 訪問調査センター 自立者支援通所事業「春風」 柴田町地域包括支援センター