



柴田町
暮らしのお助け帳



生活支援体制整備事業
柴田町社会福祉協議会
令和8年3月 第1版



目次

内容	ページ
はじめに	2
わたしのお助け電話帳	3
【家事・生活支援】 自宅にて家事をお手伝い	4～6
【お買い物支援】 近所や自宅へ来てくれる 移動販売	7～8
お店で購入した商品を自宅へ届けてくれる	9～10
店舗までの送迎	11
【灯油の配達】	12～13
【配食サービス】 お弁当の配達など	14～15
【クリーニング】	16
【訪問理美容】	17
【見守り】 安否確認など	18～19
【移動支援サービス】 デマンドタクシーなど	20
【困った時の相談窓口】	21～22

はじめに

高齢者にやさしい生活支援をまとめました 「柴田町暮らしのお助け帳」について

柴田町で実施している生活支援体制整備事業により、高齢者が住み慣れた地域で安心して暮らせるよう、地域の人と人・場所・情報を繋げ、支え合いのまちづくりを推進しています。

このガイドブックは住み慣れた地域で安心して暮らすため、買い物や掃除など日常生活に役立つ高齢者にやさしいお助け情報をまとめています。

生活のちょっとした困りごと、やってもらえないかなと思うことなど、みなさんの解決方法の1つになれば幸いです。

発行にあたり情報をお寄せいただいた住民のみなさん、企業様、ご協力いただいたすべての皆様に厚く御礼申し上げます。

ご利用にあたって



この冊子は、町内すべての情報を掲載できるものではありません

- ◆住民の方々の声をもとに、掲載の許可をいただいた情報のみ掲載しています
- ◆記載事項は変更の場合もありますので、最新の情報は直接お問い合わせください
- ◆掲載されていない便利な情報、やさしい情報、更新情報がありましたら、ぜひ下記までご連絡ください

柴田町社会福祉協議会

生活支援コーディネーター

☎ 0224-87-7884


わたしのお助け電話帳

家族、病院、お店などのよく使う電話番号を書いてお使いください

相手先	電話番号
緊急連絡先①	
緊急連絡先②	
救急(救急車)	119 救急相談 #7119
警察(パトカー)	110 警察相談 #9110

家事・生活支援

●自宅にて家事をお手伝い

No	事業所名	お手伝い内容	
1	柴田町社会福祉協議会 ふれあいネットワーク互助事業 柴田町船岡字中島 68 ☎ 0224-58-1077	【家事援助】 調理、洗濯、掃除・整理整頓、買い物、話し相手など ※30分につき利用券1枚(1枚 310円) 利用会員登録料(年度登録費、社協会員会費)必要	
2	公益社団法人 柴田町シルバー人材センター 柴田町東船迫1丁目 8-1 ☎ 0224-58-7400	【家事援助】 掃除、洗濯、調理、草取り、ゴミ出しなど 【その他】 お墓掃除、空き家の見回り、ポスティング、網戸・障子張りなど 1回 1,178円～ (1時間未満の場合) ※その他、作業内容によって異なります(お見積りいたします)	
3	柴田ベース 林 「柴田町地域おこし協力隊」 ☎ 070-8404-9814 ✉shibata_base@outlook.jp	【生活支援】 草刈り、庭の管理 【その他】 庭じまい、空き家相談、管理など 除草作業:1㎡ 600円～ 木の伐採:1本 1,000円～	
4	バンリー柴田店 柴田町船岡東 2-11-6 ☎ 0224-58-2600	【家事支援】 ハウスクリーニング、買い物、ゴミ処理、各種代行など 【その他】 家具移動、草刈り、庭木の剪定など ※60分 3,850円～ (別途、出張費、処分代あり) ※見積無料	



No	事業所名	お手伝い内容
5	NPO サポート桜 柴田町上名生字新大原 59-1 ☎ 0224-87-9177	【家事援助】 調理、洗濯、掃除、買い物代行、窓ふき、通院付き添い、 外出同行など 30分800円～ ※内容によって異なります ※保険料、交通費別途
6	ピース 柴田町船岡東2丁目 11-23 ☎ 0224-57-0788	【家事支援】 室内掃除、洗濯、調理、買い物代行、 通院付き添い、その他(要相談) 30分600円 ※交通費別途
7	セントケア宮城株式会社 セントケア大河原 大河原字町 55-2 サウスロアヴェール 101 ☎ 0224-51-3561	【家事支援】 掃除、洗濯、調理、 【その他】 衣類整理、話し相手 60分3,960円 ※以後15分毎990円加算
8	ニチイケアセンター大河原 大河原町字新青川 11-12 ☎ 0224-51-3860	【家事支援】 掃除、洗濯、調理、買い物 【その他】 衣替え、話し相手、庭仕事、除雪 定期利用(週1回以上) 60分3,300円～ 随時利用 60分5,830円～ シニアプラン(週1回以上) 30分2,420円～
9	ファミリーサポート ホームヘルプサービス ほっとあい 大河原町字町 279-1 ☎ 0224-52-8555	【家事支援】 掃除、洗濯、調理、買い物、窓ふきなど 【その他】 外出支援(受診、買い物、付き添いなど) 会員登録制(年会費なし) 30分500円～(賛助会費、事務経費を含む) ※活動可能範囲があります
10	株式会社 ダスキン 大河原支店 大河原小島 13-10 ☎ 0224-52-3026	【家事支援】 掃除、掃除機かけ、洗濯、食器洗い、買い物、布団干し、 調理(在宅時のみ)など ※要望にあわせて行います 定期利用(週1回または2週間に1回) 1回2時間 8,800円 随時利用 1回13,200円

No	事業所名	お手伝い内容
11	アルプスビジネスクリエーション 大河原営業所 大河原町新東 31-6 ☎ 0120-294-599	清掃(トイレ、レンジフード、お風呂など) ※料金は作業によって異なります ※見積無料
12	みやぎ生活協同組合 こ～ぷくらしの助け合いの会 仙台市泉区八乙女 4 丁目 2-2 ☎ 022-292-5016	【家事支援】 掃除、洗濯、料理、ゴミ出し、買い物など 【その他】 草刈り、窓掃除、話し相手、外出同行など (家事支援) 30分400円 60分600円 以後30分ごと300円 (家事支援以外) 60分800円 以後30分ごと400円 ※入会金(入会登録時)1,000円、 年会費(次年度より)1,000円、交通費別途



お買い物支援

●近所や自宅へ来てくれる 移動販売

No	事業所名	サービス内容
1	みやぎ生活協同組合 大河原店 移動販売車「せいきょう便」 大河原町字広表 22-3 ☎ 0224-51-3500	野菜、精肉、魚、果物、お惣菜、刺身、お菓子、パン、日用品など (月・木) 船岡西2丁目付近(午前) (水) 土手内、西船迫(午前) 入間田、(午後) ※みやぎ生協会員でなくても購入可能
2	伊藤チェーン マルコ店 移動スーパー「とくし丸」 柴田町槻木下町 1 丁目 4-38 ☎ 0224-58-7171 (イトーチェーン本部とくし丸担当へ)	野菜、精肉、魚、果物、お惣菜、刺身、お菓子、パン、日用品など ※自宅へ訪問希望の方はイトーチェーン本部へ電話で連絡してください 1品につき、販売定価+22円 (月)槻木、西船迫 他 (火)槻木、船迫、下名生 他 (水)中名生、新生町、西船迫 他 (木)槻木、剣先、下名生、西船迫 他 (金)槻木 他



せいきょう便 ※一例です



とくし丸 ※一例です

No	事業所名	サービス内容
3	<p>もちぶた館</p> <p>大河原町新寺字北 185-11</p> <p>☎ 090-2986-5827</p>	<p>精肉、惣菜、加工品(お弁当はない)</p> <p>※移動販売車に手を挙げて買いものができます</p> <p>電話で訪問依頼ができます(訪問予定により対応できない場合もあります。)</p> <p>柴田町は主に毎週水曜日の午後訪問</p> 
4	<p>ハイジの牛乳屋さん</p> <p>株式会社北商乳販</p> <p>仙台市宮城野区鶴巻1丁目 4-8</p> <p>☎ 080-5575-9514(担当佐藤)</p> <p>☎ 022-259-1764(事務所)</p> 	<p>牛乳、魚、お惣菜、お菓子、パン、デザートなど</p> <p>柴田町は主に月、水、土訪問可能</p> <p>※土、祝日も対応・電話連絡で訪問依頼できます</p> <p>※会員登録不要</p> <p>車でも玄関先でも、どちらでも買い物できます</p> 



ハイジの牛乳屋さん ※一例です





もちぶた館 ※一例です

●お店で購入した商品を自宅へ届けてくれる

No	事業所名	サービス内容
1	<p>イオン東北株式会社 イオン 船岡店 柴田町西船迫 2 丁目 1-15 ☎ 0224-55-5581</p>	<p>「イオンの即日便」 配送料:1 箱 330 円 サイズ縦49cm 横33cm 高さ30cm (イオンカード・WAON カード・ゆうゆう WAON・GGWAON・WAONPOINT カード・イオンオーナーズカード・運転経歴証明書を提示にて 3,000 円以上お買い上げの方 1 箱配送無料)</p> <p>店舗で購入した商品を自宅へお届け ※ただし、冷蔵品、冷凍品、壊れやすいもの、金券、園芸用品などは配送できない お届け範囲:柴田町全域</p>
2	<p>ツルハドラッグ (柴田店) 柴田町大字上名生字新大原 194-1 ☎ 0224-58-1328</p> <p>(柴田船岡店) 柴田町船岡新田 208-3 ☎ 0224-87-8699</p> <p>(柴田槻木店) 柴田町槻木白幡 2 丁目 1-2 ☎ 0224-51-8648</p>	<p>「とどけ〜る」 配送料:1 箱 550 円(シニア感謝デーは配送料半額) 店舗で購入した商品を自宅へお届け ※ただし、冷蔵品、冷凍品など配送できない お届け範囲:柴田町全域</p> <p>大人用紙おむつ無料配達(ケースで購入の方)</p>  <p>とどけ〜る ※一例です</p>
3	<p>ヨークベニマル 柴田店 柴田町船岡新栄 4 丁目 6-26 ☎ 0224-54-4941</p>	<p>「配達サービス」 配送料:60 サイズ 440 円~ ※クール料金は別途 店舗で購入した商品を自宅へお届け ※ただし、刺身、冷凍品、値下げ品など配送できない お届け範囲:柴田町全域</p>



No	事業所	サービス内容
4	Aコープ 槻木店 柴田町槻木上町2丁目1-15  0224-56-2506	「配送サービス」 配送料:無料(2,000円以上お買い上げの方) 店舗で購入した商品を自宅へお届け ※ただし、生もの(刺身など)、冷凍品、値下げ品など配送できない お届け範囲:槻木全域
5	株式会社 ダイシン 船岡店 柴田町大字本船迫字立石 1-13  0224-52-0481	「配送サービス」 店舗で購入した商品を自宅へお届け 配送料:1,200円 お届け地域:柴田町全域 配送可能日:月・木・金・土・日



●店舗までの送迎



No	事業所名	サービス内容
1	伊藤チェーン 本部 柴田町槻木焼壇2-1 ☎ 0224-58-7171	マルコ店のバスによる送迎 ※ルート上で手を挙げて乗車できます ●槻木西・白幡コース 毎週火・木・土 14:20～ ●松ヶ越コース 毎週火・木・土 14:00～





イトーチェーン
マルコ店に行こう！

お買い物バスを 運行します！

2023年8月1日よりルートを追加して運行！



毎週 火曜日・木曜日・土曜の3日間

■マルコ店ルート：柴田町松ヶ越地区
NEW

■マルコ店ルート：柴田町
槻木西・白幡地区

- ・お買い物バス専用のバス停はありません。
- ・バスが来たら、手を挙げてご乗車ください。
- ・時刻表は、当該地点の通過予定時刻です。
- ・都合により、運休・運行時刻の変更などが生じる場合があります。
- ・小学生以下は保護者同伴でなければ乗車できません。
- ・満車の場合は通過させていただきます。

お問合せは…

●伊藤チェーン本部 ☎ 0224-58-7171 あさ9時00分～よる17時00分

灯油の配達



No	事業所名	サービス内容
1	太田庸善商店 柴田町船岡中央 3 丁目 17-27 ☎ 0224-55-4111	1 缶以上(18L 以上)から配達可 支払方法:現金・口座引き落とし・店頭支払い 配達範囲:柴田町全域 灯油、ガス、米販売、酒販売、配達
2	佐藤米穀店 柴田町船岡中央 1 丁目 7-7 ☎ 0224-54-1049	1 缶から配達可 支払方法:現金・口座引き落とし(ゆうちょのみ) 配達範囲:柴田町全域 灯油、米販売、配達、ガス、岩塩など販売
3	仙南ガス 柴田営業所 柴田町西船迫 2 丁目 5-27 ☎ 0120-641-417	1 缶から配達可 配達範囲:船迫・松ヶ越のみ 支払方法:口座引き落とし 灯油、ガス、水回り、給湯など設備関係
4	白石ハウジング 柴田町船岡若葉町 4-15 ☎ 0224-55-1457	1 缶から配達可 支払方法:口座引き落とし 配達範囲:柴田町全域 ※配達地区が曜日によって異なります 急な配達依頼は受け付けていません 灯油、ガス、水回り工事、給湯など設備関係
5	株式会社 エネサンス東北 柴田支店 柴田町船岡川端 129 ☎ 0224-55-2821	2 缶以上から配達可 ※住宅条件(2 階以上の集合住宅への持ち運びなど)によっては、配達不可があります 支払方法:口座引き落とし 配達範囲:柴田町全域

No	事業所	サービス内容
6	Apollostation 槻木ss 大沼商店 柴田町槻木上町 2 丁目 2-1 ☎ 0224-56-1803	2 缶以上から配達可 支払方法:現金 配達範囲:槻木・槻木近郊
7	コスモ石油 柴田町ss つたや油店 柴田町槻木東 2 丁目 1-43 ☎ 0224-56-1805	2 缶以上から配達可 支払方法:現金・口座引き落とし 配達範囲:柴田町全域
8	ENEOS 槻木ss 山寿商店 柴田町槻木白幡 3 丁目 2-1 ☎ 0224-56-1503	2 缶以上から配達可 支払方法:現金 配達範囲:槻木・槻木近郊
9	みやぎ生活協同組合 宅配運営部 柴田センター 柴田町東船迫 2 丁目 17 ☎ 0120-151-544	18L 以上から配達可 ※みやぎ生協のメンバー登録(メンバーコード所有者)と口座登録が必要 支払方法:口座引き落としのみ 配達範囲:柴田町全域
10	株式会社ミツウロコヴェッセル東北 仙南店 大河原町新南 45-4 ☎ 0224-52-2091	2 缶以上から配達可能 支払方法:口座振替・クレジット 配達範囲:柴田町全域 ※配送は定期配送になります ガス、灯油、電気の契約
11	カメイ株式会社 宮城支店 仙南営業所 大河原町字東原町 13-1 ☎ 0224-53-5545	2 缶以上から配達可 支払方法:現金・口座引き落とし・クレジット 配達範囲:柴田町全域 ※配達地区が曜日によって異なります



配食サービス

No	事業所	サービス内容
1	障がい者就労支援事業所 かけはし 柴田町槻木白幡 3 丁目 5-29 ☎ 0224-87-6638 FAX 0224-87-6639	弁当の配達(配達時に安否確認) 日替わり 500 円(税込) 得日替わり 600 円(税込) ※送料込 ・ 1個から配達可能 配達日:月~金 (祝日も配達可能) ※注文は定期注文、随時注文があります 予約は前日の午前中までにご連絡ください
2	みやぎ生活協同組合 夕食宅配サービス 仙台市泉区八乙女 4-2-2 ☎ 0120-973-199 健康管理食 ☎ 0120-973-199	●夕食宅配サービス(冷蔵) 588 円(税込)~ ※価格は種類、コースによります・配達料込 利用は週3日以上(1日 1 食)利用からになります 1個から配達可能 配達日:月~金(祝日除く) ●健康管理食:夕食宅配サービス(冷蔵) やわらか普通食 5, 977 円(税込)~ 5日分(1日2食または1日3食)を週1回土曜日にお届け その他、介護食(きざみ・ムース)、医療食(たんぱく・カロリー調整食)があります ※みやぎ生協のメンバー登録と口座登録が必要



障がい者就労支援事業
かけはし ※一例です

No	事業所	サービス内容
3	ワタミ株式会社 宮城角田営業所 角田市角田字中島下 148-6 ☎ 0120-321-510 (受付センター)	配食サービス ●(冷蔵)ワタミの宅食 5日間分(1日1食) おかずのみ:2,950円(税込)～ ごはん付き:2,350円(税込)～ 配達:まごころスタッフ(平日は毎日同じ時間帯に訪問) ※土日祝は問い合わせください ●(冷蔵)好い日の御膳 6日分(1日1食) おかずのみ:2,700円(税込)～ ごはん付:3,000円(税込)～ 配達:まごころスタッフ(月・木または火・金の週2回お届け) ※1回の配達で3日間分(1日1食分)をお届け ●(冷凍)ワタミの宅食ダイレクト(惣菜・弁当)1食 385円～ 配達:宅配 ※まとめて冷凍でお届け(7食、10食、14食、など)(介護食も有)
4	まごころ弁当 仙台南店 仙台市太白区東中田 1-11-23 ☎ 022-393-4553	配食サービス (見守りサービス・配達時安否確認) 配達日:月から土 普通食(おかずとごはん)690円～(介護食も有) 配送料:100円(1回分の配送料) ※1食から配達可能



ワタミの宅食 ※一例です



まごころ弁当 ※一例です

クリーニング

No	事業所名	サービス内容
1	ドリームランドリー 柴田町剣先 1-2-1 ☎ 0224-58-3588	布団の丸洗い・スプリングマッドレス・福祉用具のクリーニング クリーニング料： 布団・マットレスの種類による 配送料： 2,000 円～ 引き取りから納品まで 翌日～1週間



訪問理美容


No	事業所	サービス内容
1	ヘアサロンフナヤマ 大橋店 柴田町大字船岡字新生町 1-1 ☎ 0224-54-2176	個人宅への出張理美容サービス(予約制) カット、シャンプー、顔そり 5,500円 カット 3,500円 シャンプー 2,000円(ドライシャンプーも可) 顔そり 3,000円 ※出張料込み(場所によっては出張料がかかります)
2	PROCUT(プロカット) 柴田町西船迫1丁目1-53 ☎ 0224-57-0057	個人宅への出張理美容サービス(予約制) カット2,500円 ※出張料込み(場所によっては出張料がかかります)



見守り



No	事業所	サービス内容
1	柴田町役場 福祉課 長寿介護班 柴田町船岡中央 2 丁目 3-45 ☎ 0224-55-2159	<p>●ひとりぐらし老人等緊急通報システム整備事業 おおむね 65 歳以上のひとり暮らし高齢者の緊急時の対応及び安否確認を行うため、センサーやペンダントによる緊急通報システムの設置を行います</p> <p>●老人福祉電話貸与事業 おおむね 65 歳以上のひとり暮らし高齢者に対し、安否の確認、各種相談をおこなうとともに、各種サービスを提供することを目的に、町所有の電話を貸与します</p>
2	日本郵便株式会社 柴田郵便局 柴田町船岡中央 1 丁目 10-19 ☎ 0224-55-2350 船迫郵便局 柴田町西船迫 1 丁目 8-61 ☎ 0224-54-1755 さくら新栄郵便局 柴田町船岡新田 223-1 ☎ 0224-86-3590 槻木郵便局 柴田町槻木上町 3 丁目 8-18 ☎ 0224-56-2740	<p>●みまもり訪問サービス 月額 2,500 円(税込) お住いの 1 番近い郵便局の職員が毎月1回30分程度訪問し、指定先へ写真付きで報告する</p> <p>●みまもりでんわサービス 固定電話 月額 1,070 円(税込) 携帯電話 月額 1,280 円(税込) 指定された時間に、毎日電話(自動音声電話)をかけ、指定先へメールにて報告するサービス</p> <p>申し込みは HP からまたは、近くの郵便局窓口</p>

NO	事業所	サービス内容
3	ヤマト運輸 柴田営業所 柴田町中名生佐野 19-1  0570-200-000	<p>●クロネコ見守りサービス ハローライト訪問プラン 初期費用 0円 月額 1,738円(税込)</p> <p>トイレや廊下など、毎日使用する電球を「ハローライト電球」に交換し、24時間の間に電球の ON/OFF ができない場合、事前に設定した通知先へメールでお知らせ 通知先からの依頼があれば、ヤマト運輸のスタッフが訪問し状況を確認</p>



最近、離れて暮らすご家族に会っていますか？

最近足腰が弱くなったかも
 まだ子どもには負担をかけたくないし...
 実家のお父さん、一人暮らしだけどまだ心配いらないよね
 今年も帰省しなかったな

トイレや洗面所など、毎日使用する電球を「ハローライト電球」に交換するだけ。
 異常を検知すると通知が届き、通知先の方からの依頼があればヤマト運輸のスタッフが代わりに訪問します。

見守られる方

ヤマト運輸のスタッフが日程調整の上、ご自宅まで電球の取り付けにお伺いいたします。
※電球の設置日は設置先の方と直接調整させて頂きます。

見守る方

電球のON/OFFで異常を検知するとメールでお知らせいたします。
ワイークリーレポートの配信頻度の有無にかかわらず、毎月1日毎に最新の電球使用状況を配信しています。

安心3つの特長

1 初期費用0円で始めやすい！

- 初期費用 0円
- 追加費用 0円
- 月額 1,738円(税込)

※付帯サービスは別途料金がかかります。詳しくはお問い合わせください。
※電球の設置日は設置先の方と直接調整させて頂きます。
※ご依頼頂いた日曜日の場合は別途料金がかかります。

2 簡単取り付け

- 電球を交換するだけでご利用いただけます。

 Wi-Fi不要  工具不要  コンセント不要

3 依頼時にはヤマト運輸のスタッフが代わりに訪問



ヤマト運輸 裏面もご覧ください



移動支援サービス

No	事業所名	サービス内容
1	柴田町商工会デマンド予約センター (柴田町役場保健センター1階) ☎ 0224-55-3001 柴田町まちづくり政策課 ☎ 0224-54-2111	デマンド乗り合いタクシー「はなみちゃん GO(ゴー)」 大人 300 円 小学生 150 円 未就学児無料 障害者手帳などお持ちの方 150 円 ※利用にあたり事前登録が必要 役場 HP より登録申請書ダウンロードして郵送、FAX、 電子メールで送るまたは、予約センター、まちづくり政策 課、各生涯学習センターで受け付けている
2	新盛堂有限会社 柴田町船岡中央 1 丁目 8-31 ☎ 0120-39-1038	タクシーでの送迎 運賃:初乗り 750 円(以後距離に応じて加算) 営業時間:7:00~最終電車(船岡駅)着頃まで ※日・祝 8:00~最終電車(船岡駅)着まで (日・祝に月1回休みあり)
3	柴田稲荷タクシー有限会社 柴田町中名生佐野 14-1 ☎ 0120-34-6000	タクシーでの送迎 運賃:初乗り 750 円(以後距離に応じて加算) 営業時間:7:00~22:00 ※金・土 24:00 まで
4	柴田町社会福祉協議会 ふれあいネットワーク互助事業 柴田町船岡字中島 68 ☎ 0224-58-1077	【移動支援】 ※要支援以上の認定、障害者手帳保持者 病院への通院、各種手続きのための移動支援など 30 分につき利用券1枚(1 枚 310 円) ※利用会員登録料必要 別途交通費 1km/25 円



困った時の相談窓口

◆行政の相談先

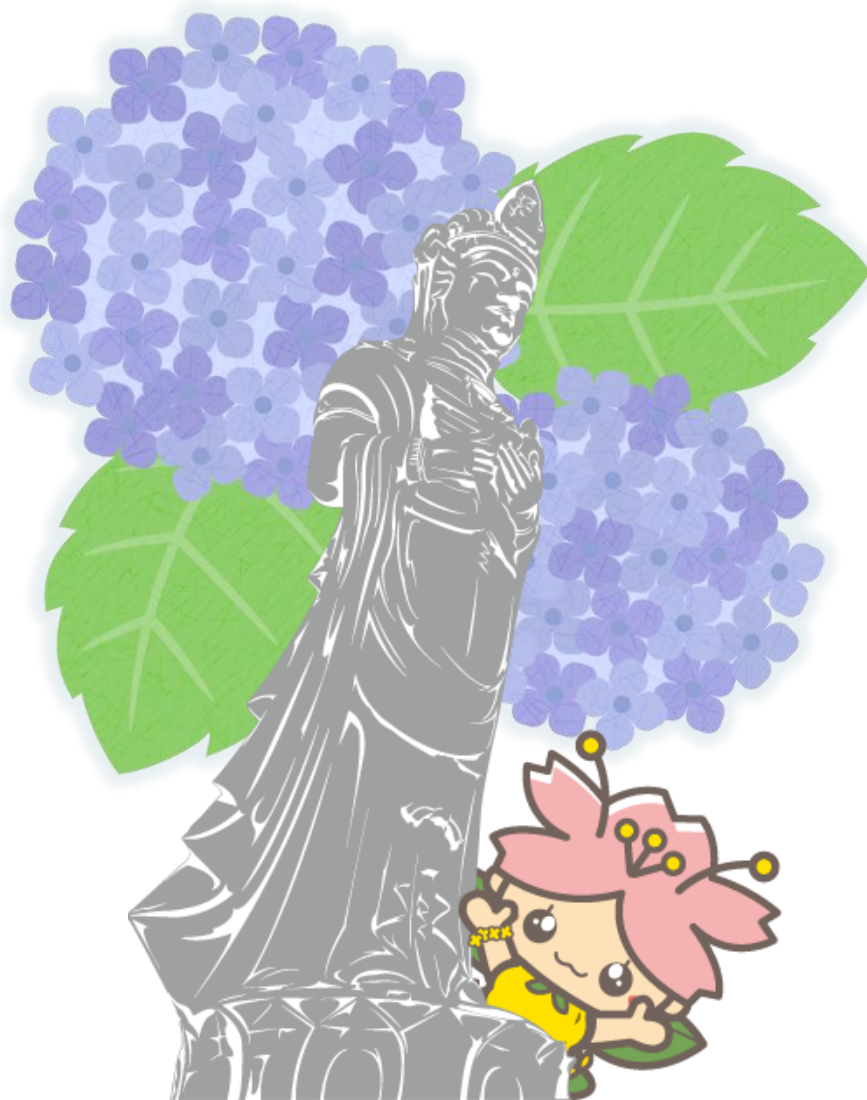
相談内容	担当窓口	電話番号
高齢者サービスに関すること 介護保険のサービス利用・保険料に関すること	柴田町 福祉課 介護長寿班	0224-55-2159
各種検診・健康相談に関すること	柴田町 健康推進課 保健予防第一班 保健予防第二班	0224-55-2160
マイナンバーカードに関すること	柴田町 町民環境課 町民窓口班	0224-55-2113
国民年金・国民健康保険・ 後期高齢者医療制度に関すること	柴田町 健康推進課 保険年金班	0224-55-2114
ごみの処分に関すること	柴田町 町民環境課 環境衛生班	0224-55-2113
ペット(犬)に関すること		
消費生活に関すること	柴田町 町民環境課 町民窓口班	0224-55-2113 (毎週月・水・金曜日) 9時～16時
生活に関すること	柴田町社会福祉協議会	0224-58-1771 (毎週火曜日) 9時～12時



◆高齢者の総合相談窓口

お住いの地区	センター名	住所・電話番号
船岡・船迫地区の方	柴田町地域包括支援センター	柴田町船岡字中島68 (地域福祉センター内) 0224-86-3340
28区・槻木地区の方	槻木地域包括支援センター	柴田町海老穴字丸山40-2 0224-56-5764





編集・発行・問い合わせ

社会福祉法人 柴田町社会福祉協議会

〒989-1606 宮城県柴田郡柴田町船岡中島68
(地域福祉センター内)

☎ 0224-58-1771(代表)

FAX 0224-58-1070

☎ 0224-87-7884(生活支援コーディネーター)

ホームページ <https://www.s-shakyo.jp/>